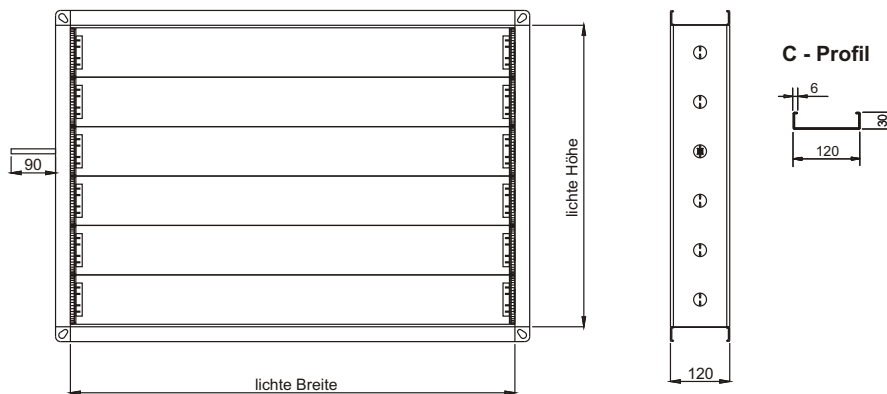
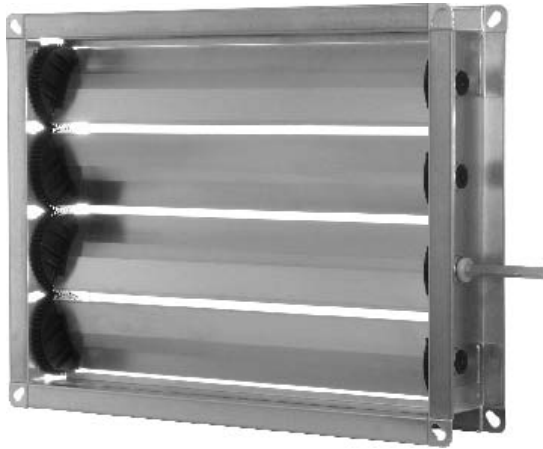


Jalousieklappe - AKE



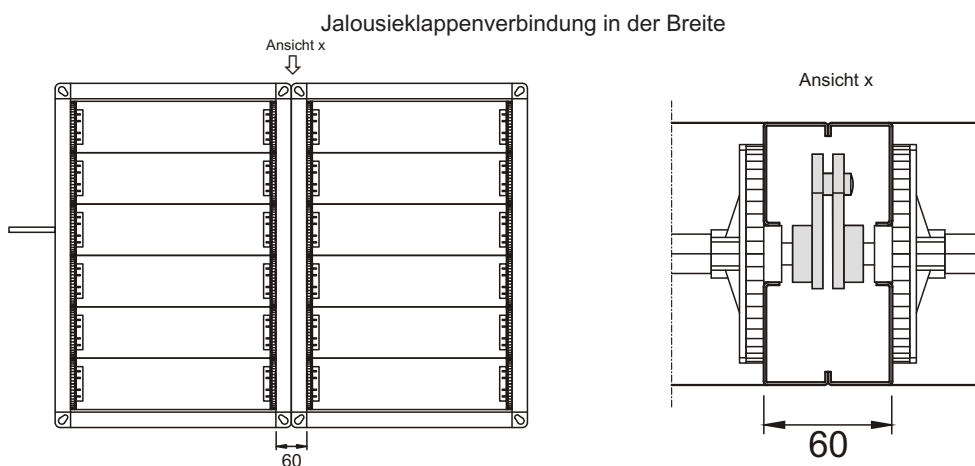
Regel-Drossel-Absperrklappe zur Druck- und Volumenstromänderung von Luftströmen in Lüftungstechnischen Anlagen.

Beschreibung:

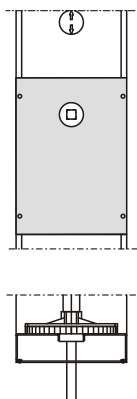
- Lamellen:** *gegenläufig gekuppelte Hohlkörperlamellen aus Aluminiumprofilen
Lamellenabstand 100 mm*
- Zahnräder:** *beidseitig innen angeordnete Zahnräder aus Spezialkunststoff*
- Antrieb:** *Vierkantachse 10x10 mm verzinkt, 90 mm Überstand über Rahmen, mittig angeordnet ab einem Höhenmaß > 1210 mm wird zusätzlich ein Verbindungsgestänge angebaut*
- Rahmen:** *aus profiliertem Stahlblech verzinkt 1,25 mm, Bautiefe 120 mm, Flansch 30 mm C-Profil mit Eckloch*
- Temperaturbest.:** *-20°C bis +80°C*
- Luftdichtigkeit:** *Klasse 1 nach EN 1751*

Jalousieklappe - AKE

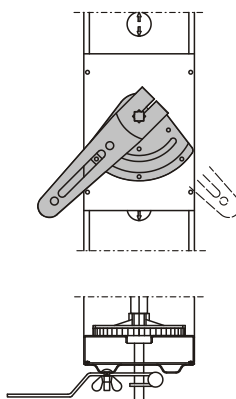
Technische Information



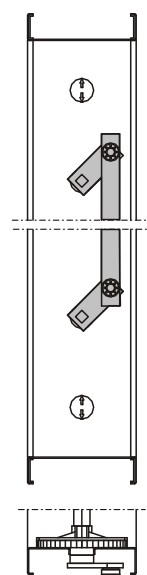
Konsole zum Befestigen
eines Stellantriebes



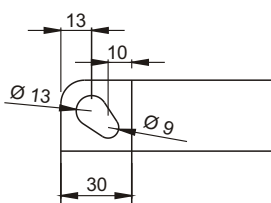
Handstellhebel mit
Feststellvorrichtung



Verbindungsgestänge
ab H > 1210 mm

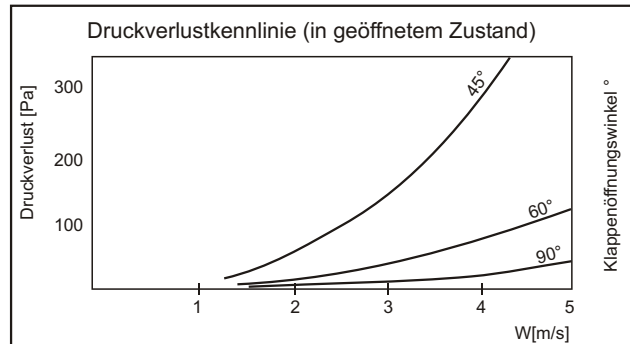
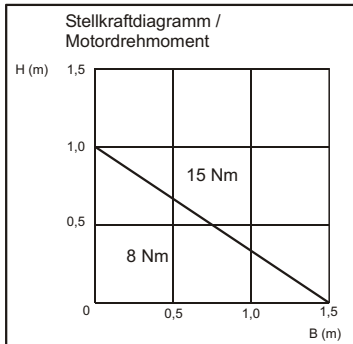


Eckloch bei
Flansch 30 mm

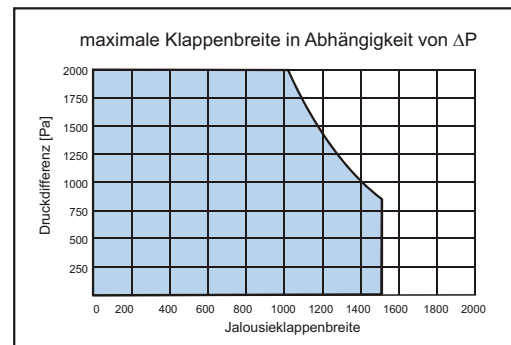


Jalousieklappe - AKE

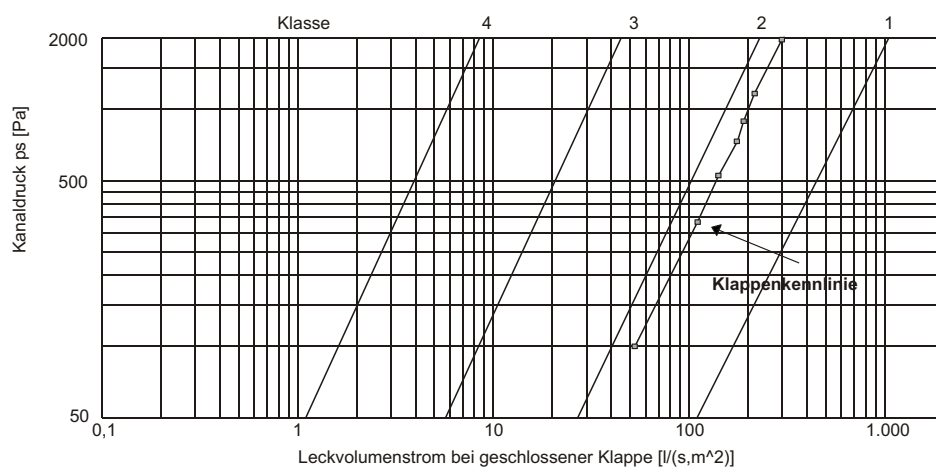
Technische Information



Jalousieklappen die außerhalb des grauen
Kennfeldes liegen müssen 2-geteilt werden



Dichtheitsprüfung DIN EN 1751 Typ: AKE



Geprüft von RWTÜV AT, Essen

